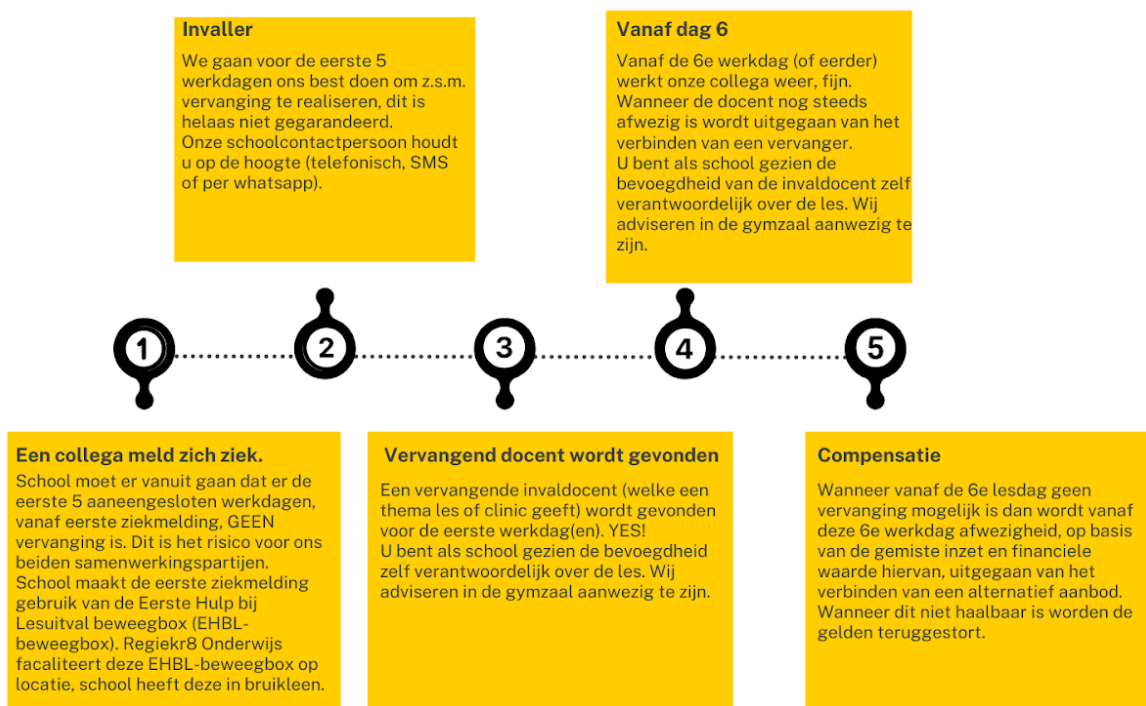


Protocol vervanging onderwijs

Een zieke medewerker is altijd vervelend, en nog meer voor onze collega zelf. Om in het kader van verwachtingen goede afspraken te maken werkt Regiekr8 met een protocol. Dit protocol geeft informatie over wat u als school kunt verwachten en zorgt dat bij ons operationeel het e.e.a. georganiseerd wordt voor uw school. Voorop staat de kwaliteit en natuurlijk ook de continuïteit, echter is dit laatste niet ten alle tijden te realiseren.

Dit is het plan!



Spelregels

- Bovenstaande werkwijze geldt voor maximaal 2 ziekmeldingen van dezelfde medewerker. Wanneer dit vaker voorkomt dan wordt een alternatief aanbod aangeboden en/of gerestitueerd.
- Een vervanging via een thema les en/of clinic vindt altijd plaats onder uw verantwoordelijkheid. Uw wensen en behoefte worden zo veel als mogelijk meegenomen in het vinden van vervanging.
- Wanneer een lesdag door activiteiten binnen het schoolrooster uitvalt stellen wij onze gymdocent beschikbaar voor alternatief werk op die dag. Wanneer hier geen gebruik van wordt gemaakt vervalt deze lesdag zonder dat er gerestitueerd kan worden. Het kan dus ook voorkomen deze één van onze docenten om die reden beschikbaar is voor inval op uw school.